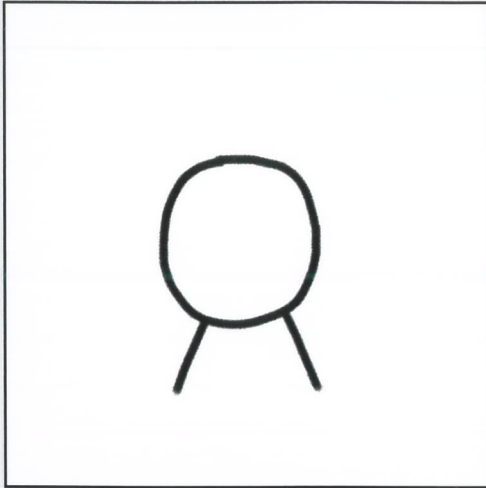
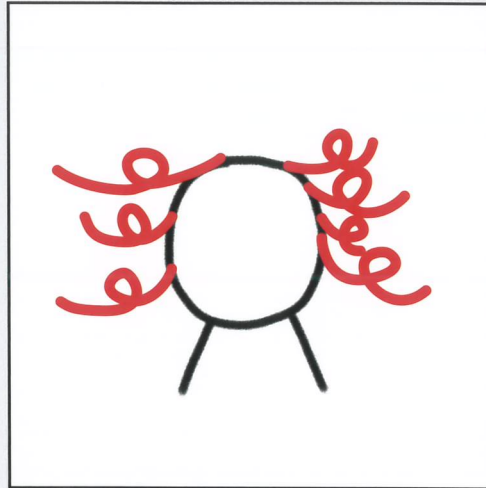


LE PRINCE



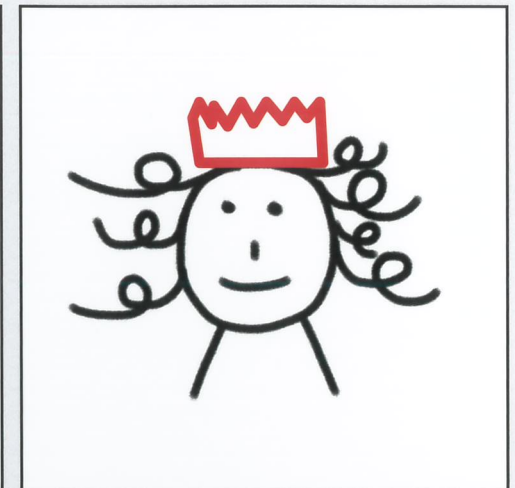
Je trace un rond pour former la tête et j'utilise 2 traits obliques pour former le cou.



Je dessine des boucles sur la tête pour la chevelure.

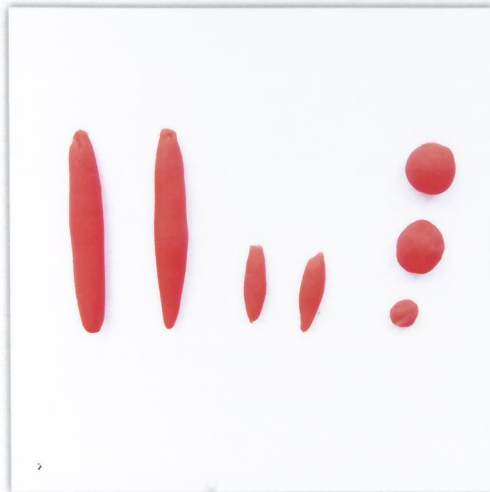


J'ajoute les yeux, le nez et la bouche.



Je termine par une couronne sur la tête.

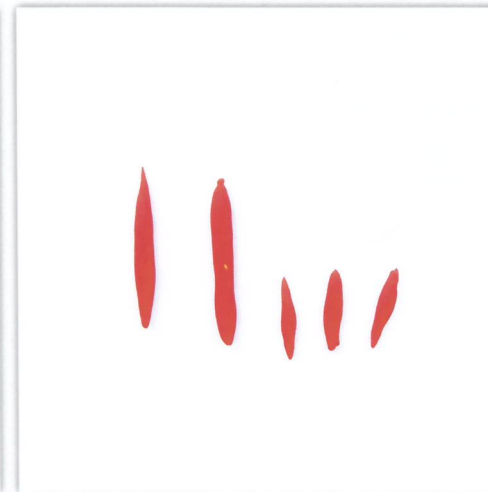
LE CAMION DE POMPIER



Je forme 2 grands boudins, 2 plus petits, 2 grandes boules et une petite.



J'assemble les 2 grands boudins et les 2 petits pour former un rectangle. Je place la boule sur le haut du rectangle pour former le gyrophare et les 2 grosses boules sous le rectangle.

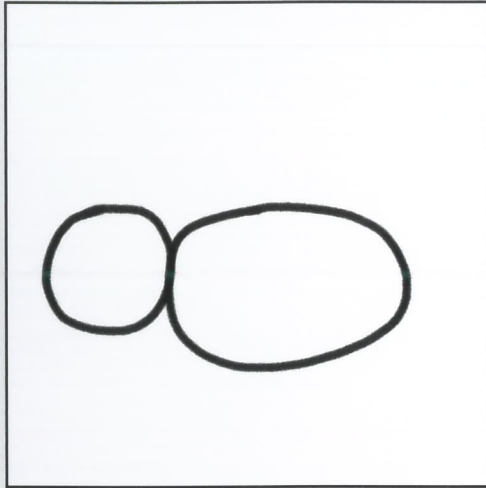


Je forme 2 grands et 3 petits boudins.

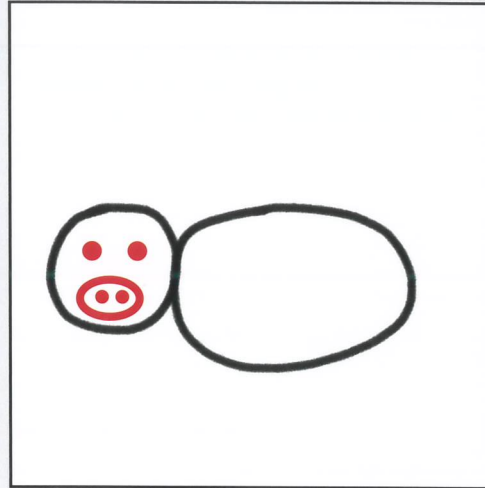


J'assemble les boudins pour former une échelle et je la place sur le toit du camion.

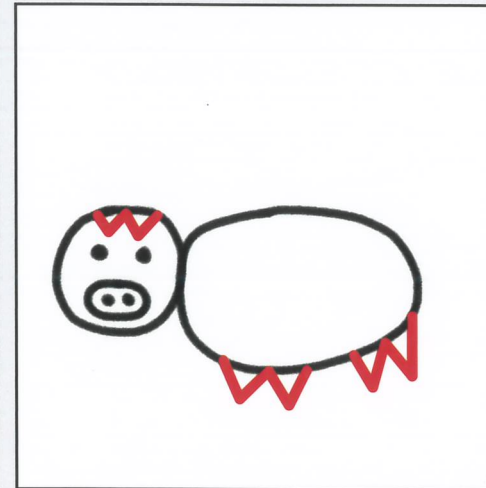
LE COCHON



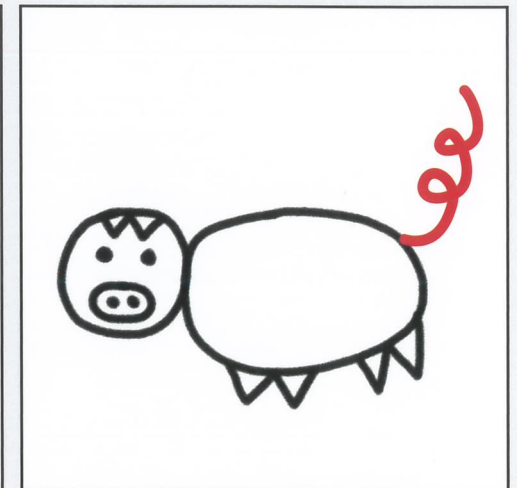
Je trace un petit rond pour la tête et un gros rond allongé pour le ventre.



J'utilise un rond pour le groin, 2 points pour les narines et 2 points pour les yeux.

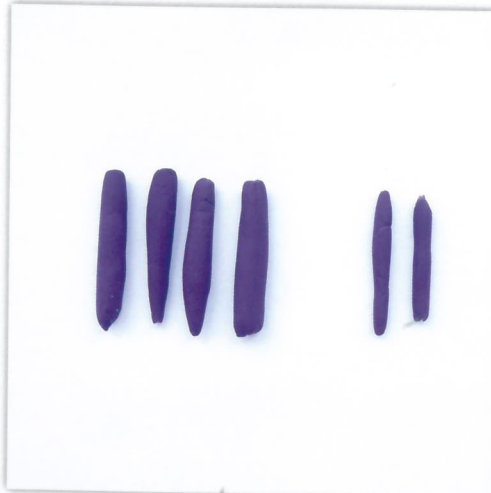


J'utilise des traits obliques pour les oreilles et les pattes.



J'ajoute des boucles pour former la queue en tire-bouchon.

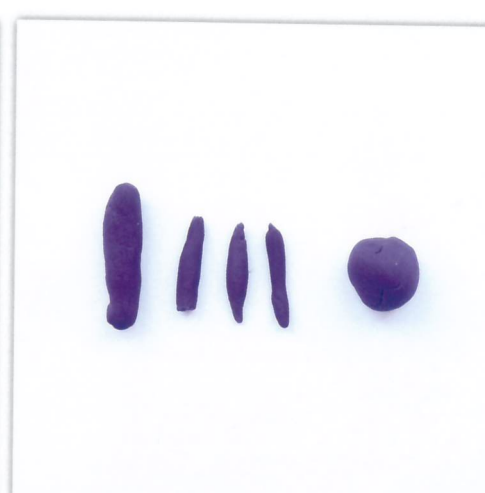
LA MAISON



Je forme 4 longs boudins et 2 plus fins.



J'assemble les 4 plus longs boudins afin de former un carré et je réalise le toit avec les 2 plus fins.

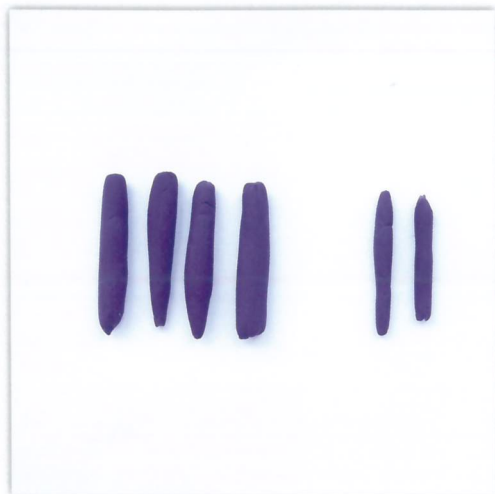


Je forme 3 petits boudins, 1 plus grand et une petite boule.



J'assemble les 3 petits boudins pour former la porte. Je place le boudin et la boule sur le toit de la maison pour former la cheminée.

LA MAISON



Je forme 4 longs boudins et 2 plus fins.



J'assemble les 4 plus longs boudins afin de former un carré et je réalise le toit avec les 2 plus fins.



Je forme 3 petits boudins, 1 plus grand et une petite boule.



J'assemble les 3 petits boudins pour former la porte. Je place le boudin et la boule sur le toit de la maison pour former la cheminée.

LE SOLEIL



Je fais 1 grosse boule.



J'écrase cette boule pour obtenir un disque plat.

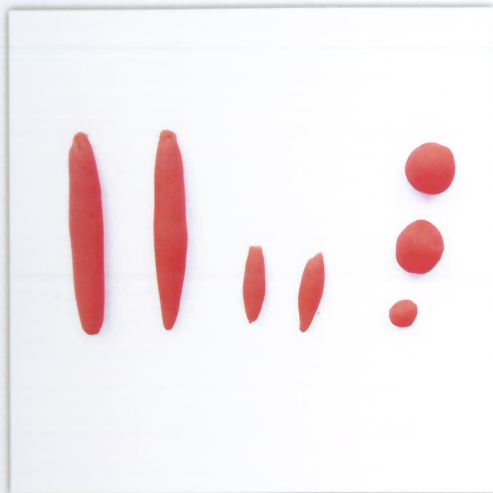


Je forme 5 grands boudins et 5 plus petits.



Je place les boudins autour du disque pour former les rayons du soleil.

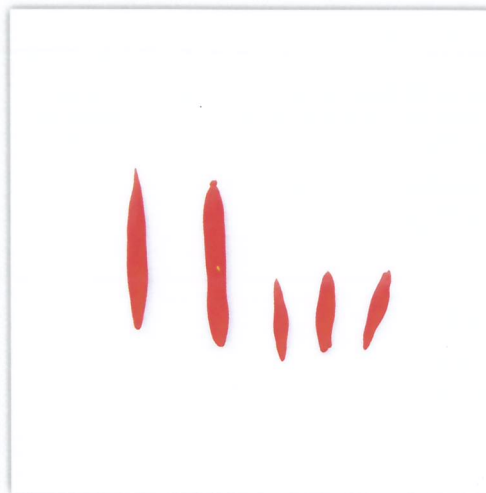
LE CAMION DE POMPIER



Je forme 2 grands boudins, 2 plus petits, 2 grandes boules et une petite.



J'assemble les 2 grands boudins et les 2 petits pour former un rectangle. Je place la boule sur le haut du rectangle pour former le gyrophare et les 2 grosses boules sous le rectangle.



Je forme 2 grands et 3 petits boudins.



J'assemble les boudins pour former une échelle et je la place sur le toit du camion.

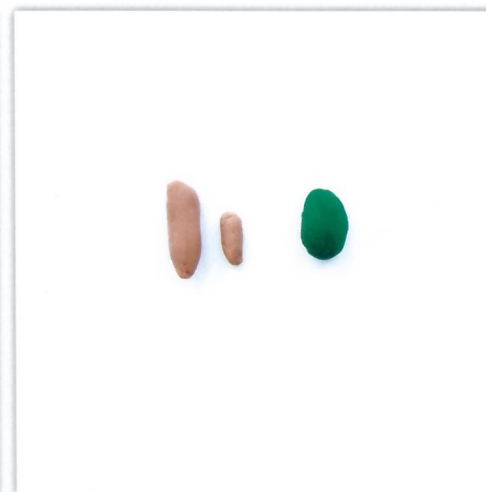
LE RAISIN



Je forme 6 petites boules.



Je place 3 boules côte à côte. Je place 2 autres sous ces boules et je place la dernière en dessous.

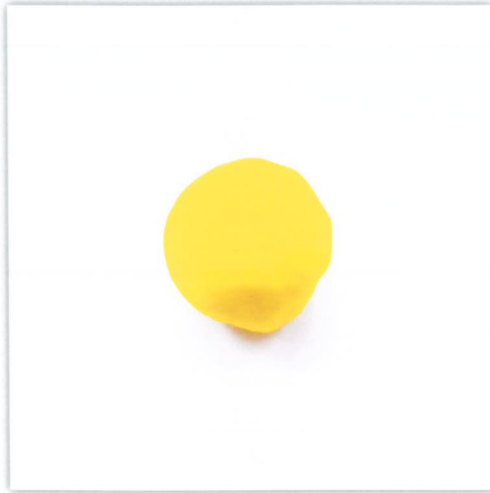


Je forme 2 petits boudins fins et 1 boule.



Je place les 2 boudins au sommet de l'ensemble des grains de raisin pour former la tige. Je place la boule sur la tige pour représenter une feuille.

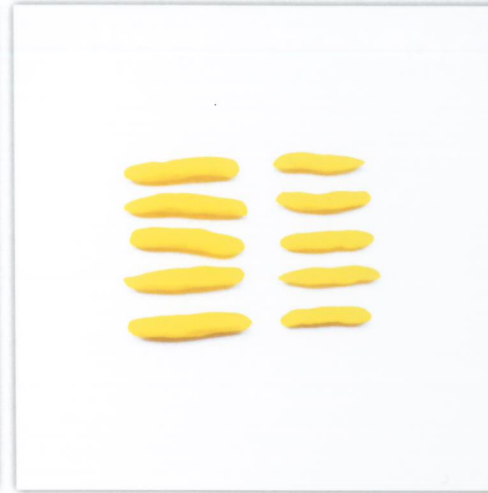
LE SOLEIL



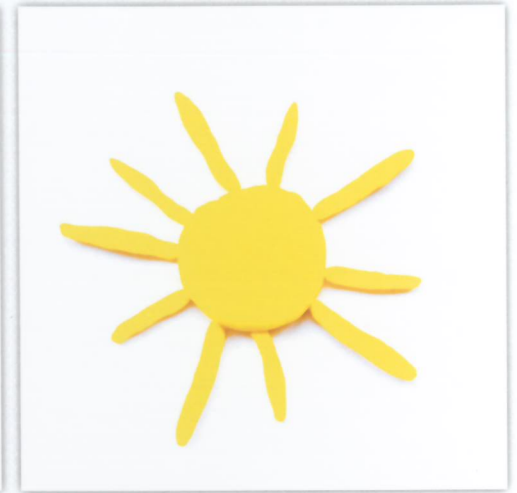
Je fais 1 grosse boule.



J'écrase cette boule pour obtenir un disque plat.



Je forme 5 grands boudins et 5 plus petits.



Je place les boudins autour du disque pour former les rayons du soleil.

L'ARC-EN-CIEL



Je forme 3 longs boudins : 1 grand vert, 1 bleu un peu plus petit et 1 violet plus petit que le bleu.



Je forme un pont avec le boudin violet, puis un pont par dessus avec le boudin bleu et un autre pont sur le bleu avec le boudin vert.



Je forme 3 longs boudins : 1 très long rouge, 1 un peu plus petit orange et 1 plus petit en jaune.



Je réalise un pont avec le boudin jaune sur le boudin vert, puis un pont avec le boudin orange sur le jaune, et un pont avec le boudin rouge sur le orange.

L'ARC-EN-CIEL



Je forme 3 longs boudins: 1 grand vert, 1 bleu un peu plus petit et 1 violet plus petit que le bleu.



Je forme un pont avec le boudin violet, puis un pont par dessus avec le boudin bleu et un autre pont sur le bleu avec le boudin vert.



Je forme 3 longs boudins: 1 très long rouge, 1 un peu plus petit orange et 1 plus petit en jaune.



Je réalise un pont avec le boudin jaune sur le boudin vert, puis un pont avec le boudin orange sur le jaune, et un pont avec le boudin rouge sur le orange.

LE PAPILLON



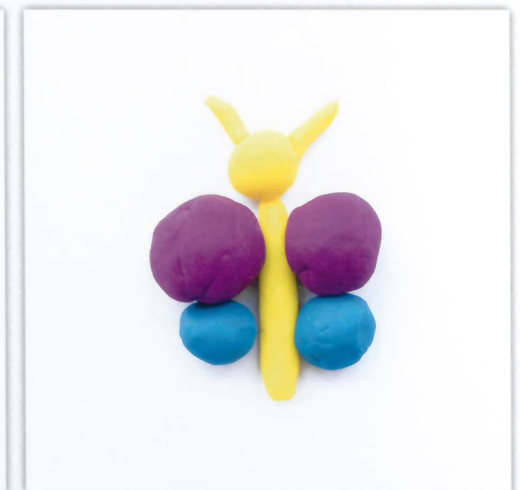
Je forme 1 grand boudin, 2 petits boudins et 1 boule.



Je place le grand boudin verticalement. Je place la boule en haut du boudin pour former la tête et les 2 petits boudins sur les boules pour les antennes.



Je forme 2 grosses boules et 2 petites boules.



Je place les boules de part et d'autre du corps du papillon pour former les ailes.

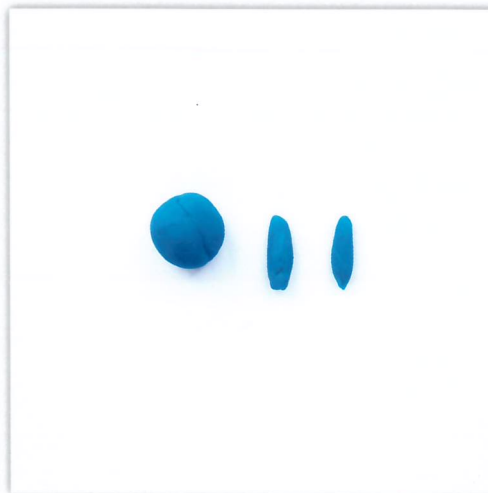
L'ESCARGOT



Je forme 1 très long boudin.



Je l'enroule afin de former une spirale.



Je forme 1 boule et 2 petits boudins.



Je place la boule au bout de la spirale afin de réaliser la tête. Je place les 2 boudins sur la tête pour former les tentacules.

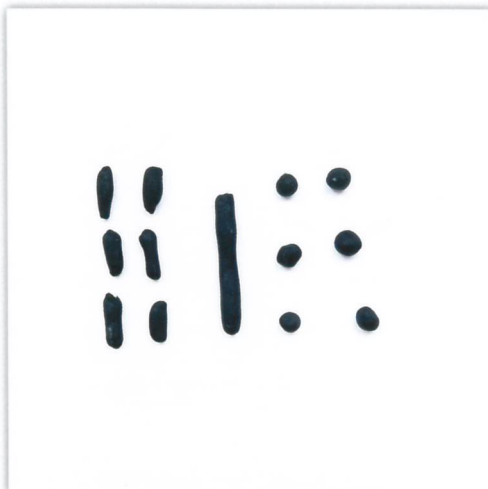
LA COCCINELLE



Je forme 1 grosse boule rouge et 1 plus petite noire.



J'écrase ces 2 boules et je place la boule noire au dessus de la rouge.



Je forme 6 petits boudins noirs, un grand boudin et 6 petites boules.

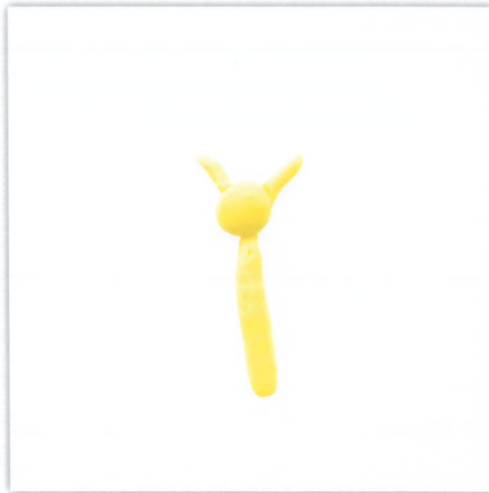


Je place le boudin sur le corps de la coccinelle en son milieu, les petites boules de part et d'autre. Je place les petits boudins autour du corps de la coccinelle pour former les pattes.

LE PAPILLON



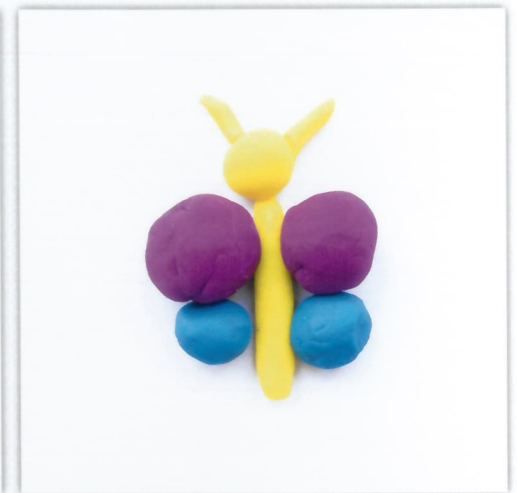
Je forme 1 grand boudin, 2 petits boudins et 1 boule.



Je place le grand boudin verticalement.
Je place la boule en haut du boudin pour former la tête et les 2 petits boudins sur les boules pour les antennes.



Je forme 2 grosses boules et 2 petites boules.



Je place les boules de part et d'autre du corps du papillon pour former les ailes.

LA CHENILLE



Je fais 6 boules.



Je les assemble afin de former le corps de la chenille.



Je fais 2 petits boudins et 2 petites boules.



Je les place sur la dernière boule pour former les yeux et les antennes.

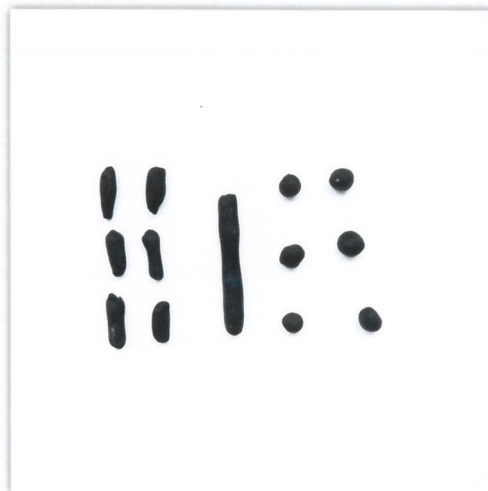
LA COCCINELLE



Je forme 1 grosse boule rouge et 1 plus petite noire.



J'écrase ces 2 boules et je place la boule noire au dessus de la rouge.



Je forme 6 petits boudins noirs, un grand boudin et 6 petites boules.



Je place le boudin sur le corps de la coccinelle en son milieu, les petites boules de part et d'autre. Je place les petits boudins autour du corps de la coccinelle pour former les pattes.

L'OURS



Je forme une petite boule.



Je forme une grosse boule que je place en dessous.



Je rajoute 2 boules pour les oreilles et 4 boules pour les pattes.



J'ajoute une boule écrasée et une petite boule pour le museau. Je fais des trous pour les yeux et les boutons.

LA CHENILLE



Je fais 6 boules.



Je les assemble afin de former le corps de la chenille.



Je fais 2 petits boudins et 2 petites boules.

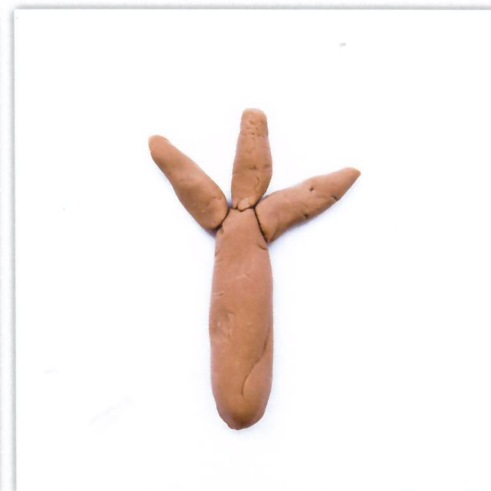


Je les place sur la dernière boule pour former les yeux et les antennes.

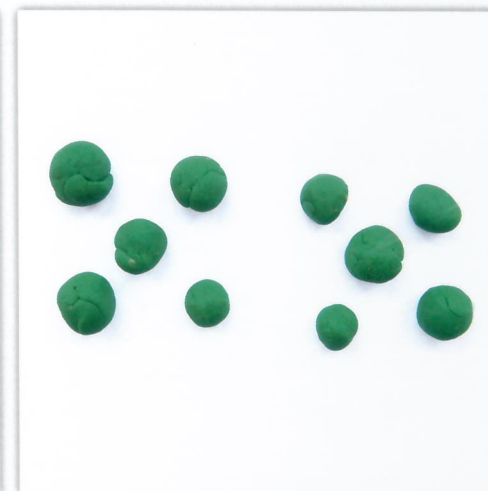
L'ARBRE



Je forme 1 grand et 3 petits boudins.



Je place le grand boudin verticalement. J'assemble les petits boudins en son sommet pour former les branches.



Je forme 10 petites boules.



Je les place sur les branches pour former les feuilles.

L'OURS



Je forme une petite boule.



Je forme une grosse boule que je place en dessous.

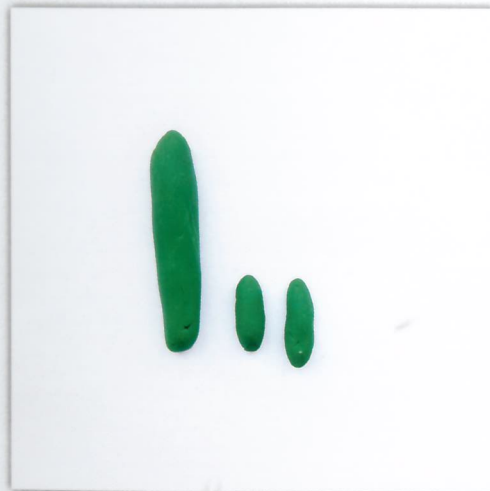


Je rajoute 2 boules pour les oreilles et 4 boules pour les pattes.



J'ajoute une boule écrasée et une petite boule pour le museau. Je fais des trous pour les yeux et les boutons.

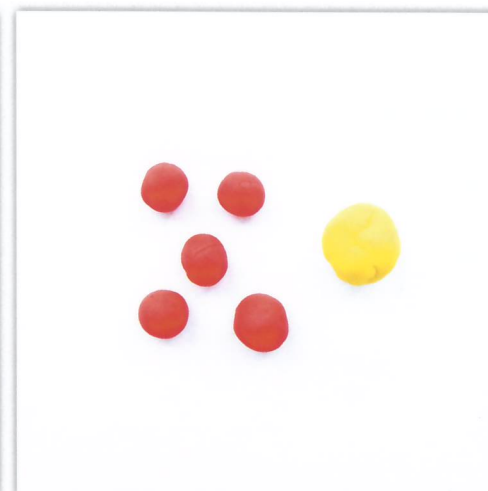
LA FLEUR



Je forme 1 long boudin et 2 petits.



Je place les 2 petits boudins à la base du grand pour former les feuilles de la fleur.



Je forme 1 grosse et 5 petites boules.

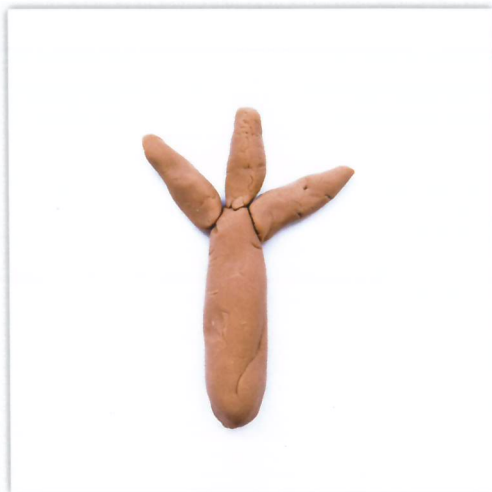


J'assemble la grosse boule en haut de la tige et les 5 petites autour pour former la fleur.

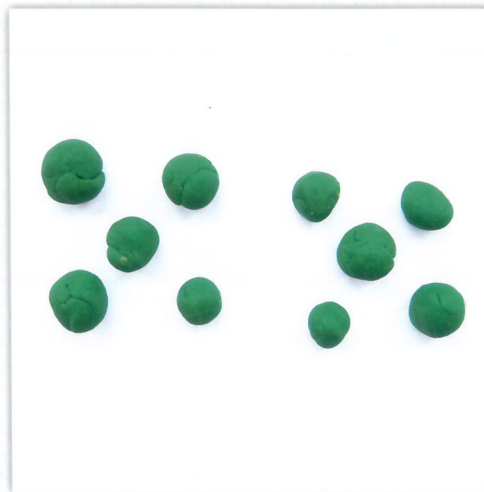
L'ARBRE



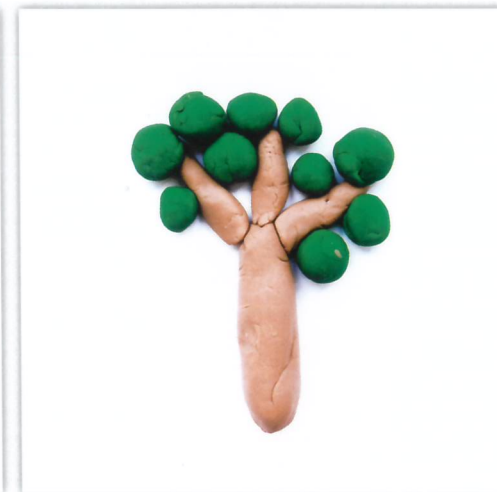
Je forme 1 grand et 3 petits boudins.



Je place le grand boudin verticalement.
J'assemble les petits boudins en son sommet
pour former les branches.

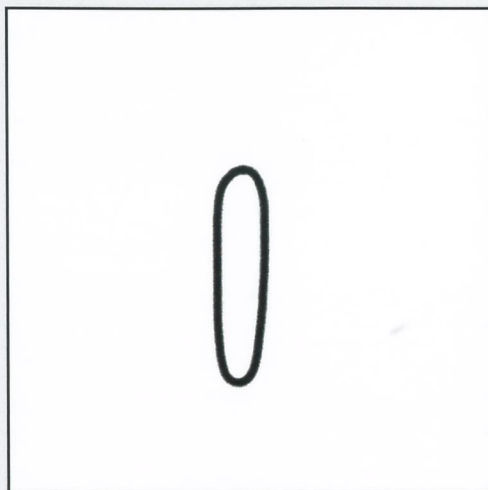


Je forme 10 petites boules.

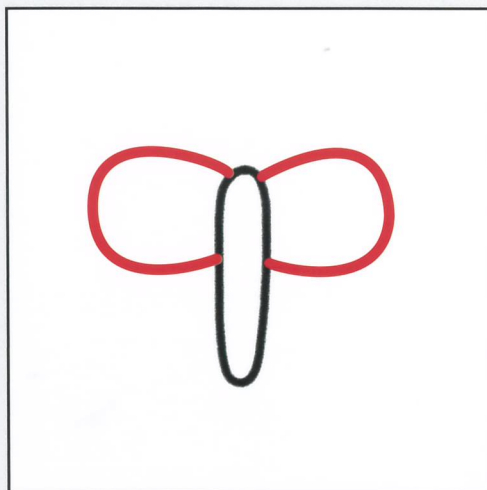


Je les place sur les branches
pour former les feuilles.

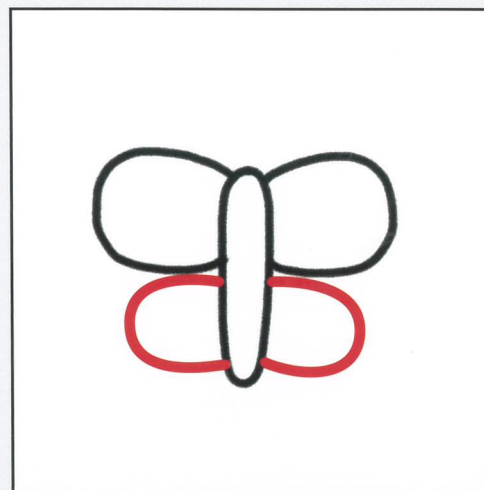
LE PAPILLON



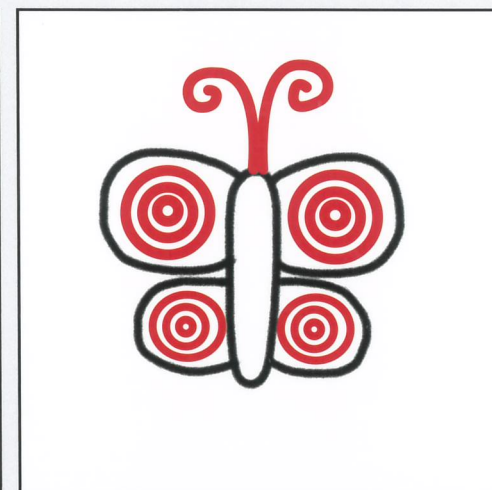
Je trace un rond très allongé.



J'ajoute 2 grands ponts
en haut de chaque côté.

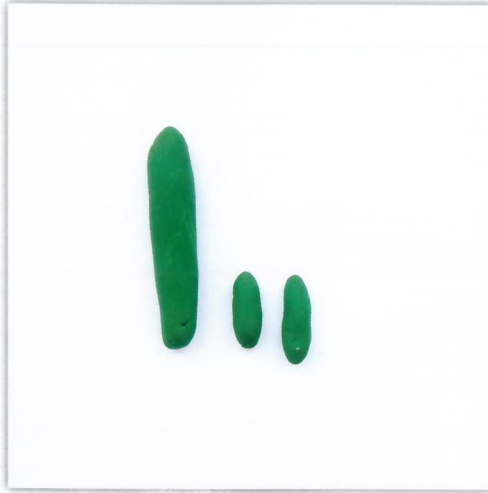


Je complète les ailes avec 2 ponts plus petits
sous les grands.



Je décore les ailes avec des cercles
concentriques et je dessine des spirales
pour former les antennes.

LA FLEUR



Je forme 1 long boudin et 2 petits.



Je place les 2 petits boudins à la base du grand pour former les feuilles de la fleur.

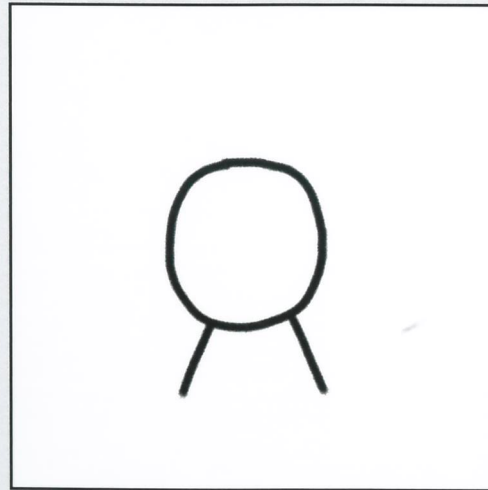


Je forme 1 grosse et 5 petites boules.

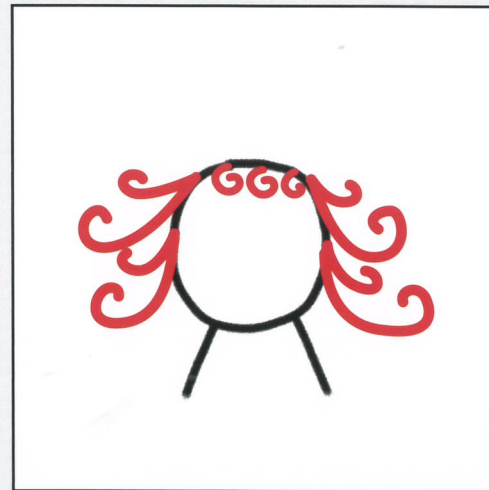


J'assemble la grosse boule en haut de la tige et les 5 petites autour pour former la fleur.

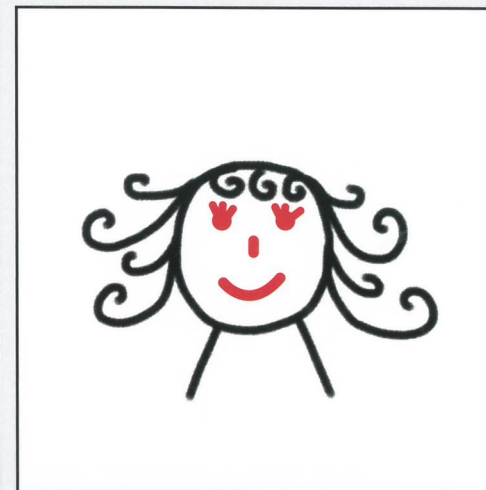
LA PRINCESSE



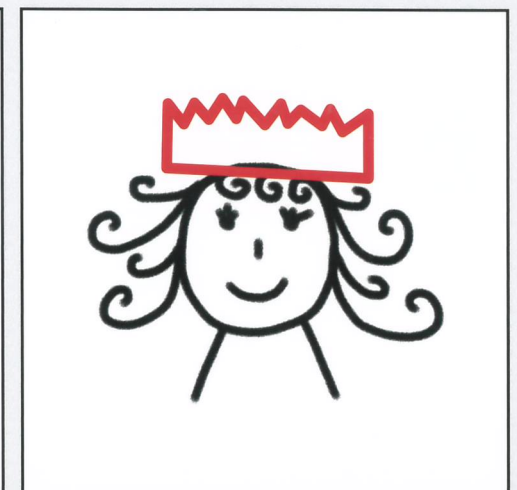
Je trace un rond pour former la tête et j'utilise 2 traits obliques pour former le cou.



Je dessine 2 spirales de chaque côté du visage pour la chevelure.



J'ajoute les yeux, le nez et la bouche.



Je termine par une couronne sur la tête.