

Domaine : Construire les premiers outils pour structurer sa pensée

Objectif : explorer les formes (les solides : cube, boule, cylindre, pyramide)

MS/GS

Guide parents : il s'agit bien d'une activité autour des solides (en 3D), et non de formes planes ou de reproduction sur image/photo.

I. Reconnaître, classer les solides (**cube, boule, cylindre, pyramide**)

Niveau * : Trier les objets qui ont une forme de boule ou de cube (une seule forme à la fois)

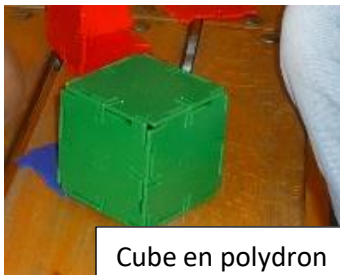
Demander à votre enfant de trier tous les objets qui ont la même forme, une forme de boule ou de cube.

Une fois l'activité terminée lui demander comment il reconnaît les formes boules, par exemple, parce qu'elle roule... ou les formes cubes, parce qu'ils ont les mêmes faces de chaque côté (des carrés), ils en ont 6 faces.....

Niveau ** : Classer ceux qui ont la même forme. Demander à votre enfant de classer les objets par familles/groupes, les boules, les cubes, les cylindres, les pyramides (au moins 2 formes).

Une fois l'activité terminée, lui demander comment il reconnaît les objets de chaque famille. Par exemple : le cylindre roule mais il peut aussi se mettre debout sur les faces en forme de cercle, les pyramides ont cinq pointes, elles ont une face plate en forme de carré...

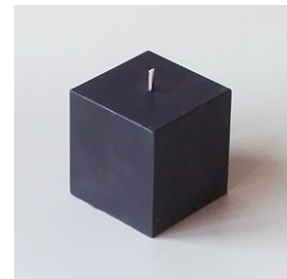
II. Reproduire un solide (cube, boule, cylindre, pyramide) en pâte à modeler ou avec des jeu construction (exemple : Polydron)



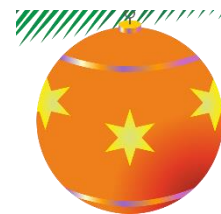
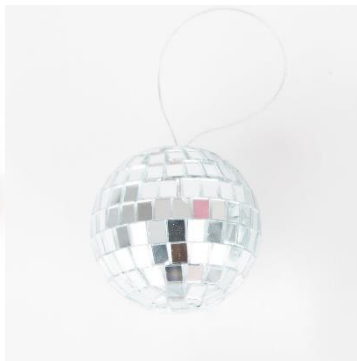
Cylindres en pâte à modeler

Quelques exemples d'objets :

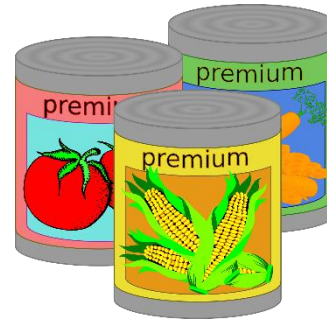
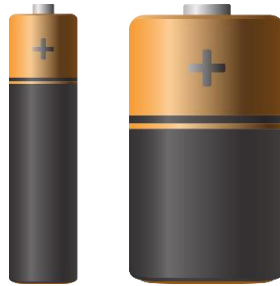
→ Cube (bougie, boîte métallique, savon, boîte de mouchoir, rubiks cube, dés, cube, glaçons...)



→ Boule : (billes, balles, bougies, boule décorative...)



→Cylindre (bougie, bouchons, piles, sel, conserve, bobine...)



→Pyramide (bougie, tipi, boîte...)

