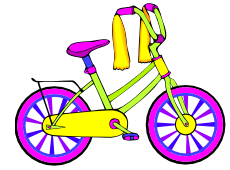


Consigne : Relie le dessin du mot qui rime avec chaque animal de la chanson

et dis ce que tu entends de pareil à la fin des mots (exemple : « chouette » et « lunettes », j'entends « ette »)

Ce matin dans la rue on a vu,

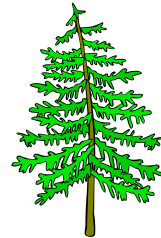
une chouette qui mettait ses lunettes



un oiseau qui faisait du vélo



un lapin perché sur un sapin.

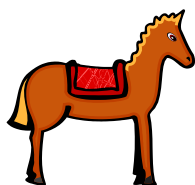


C'est pas vrai, ça s'peut pas, dans la rue, y'a pas ça.

J'te dis qu'si, viens chez moi, y'en a plein, tu verras.

Ce matin dans la rue on a vu,

un cheval qui jouait à la balle



un p'tit loup qui croquait des cailloux



un faisan qui avait mal aux dents.

